

**ВСЕРОССИЙСКАЯ ОЛИМПИАДА ШКОЛЬНИКОВ ПО ТЕХНОЛОГИИ
(МУНИЦИПАЛЬНЫЙ ЭТАП) ТЕОРЕТИЧЕСКИЙ ТУР**
возрастная группа (7 класс)

Общая часть

Вопрос 1. Какой из перечисленных электроприборов потребляет наибольшее количество электроэнергии? Укажите букву правильного ответа.

- 0 а) холодильник
 б) компьютер
 в) телевизор
 г) электроплита

ОТВЕТ: а.

Вопрос 2. Напишите названия не менее трех видов современных напольных покрытий.

1 ОТВЕТ: ламинат, линолеум, паркет.

Вопрос 3. Определите профессию специалиста, знающего научные названия растений, их происхождение, условия выращивания и ухода за ними, их биологическую совместимость; обладающего знаниями в области ботаники, агрономии, биологии, химии; разбирающегося в тенденциях цветочной моды, знающего принципы дизайна и существующие стили оформления.

0 ОТВЕТ: Молекулярный повар.

Вопрос 4. Используя слова для справок перечислите этапы организации (технологии организации) работы цеха швейного производства по пошиву одежды. Укажите порядок цифр в правильной последовательности.

0 Слова для справок: 1) наём работников; 2) реализация продукции; 3) хранение готовой продукции; 4) наличие площади для производственного цеха; 5) закупка оборудования, 6) пооперационное осуществление выпуска продукции; 7) заготовка сырья и материалов

ОТВЕТ: 4, 5, 7, 1, 6, 2, 3.

Вопрос 5. Напишите, как назывался сборник наставлений, по ведению домашнего хозяйства с учётом времён года и всех видов домашних работ, составленный в середине XVI века по распоряжению Ивана Грозного.

0

к	а	л	е	и	г	а	р	ь
---	---	---	---	---	---	---	---	---

ОТВЕТ:

Специальная часть

Вопрос 6. От чего котлетная масса обогащается воздухом, становится более однородной, а изделия получаются пышными:

- 0 а) от соды;
 б) от того, что пропускают фарш 2 раза через мясорубку;
 в) от того, что выбивают котлетную массу.

ОТВЕТ: А

Вопрос 7. Некоторые срезанные грибы (подосиновик и другие) быстро чернеют на срезе из-за реакции при контакте поверхности среза на мякоти с кислородом воздуха. Предложите способ предохранения мякоти гриба от почернения.

ОТВЕТ: Срезать их под корень.

Вопрос 8. Продолжите высказывание. Впишите не менее трех видов волокон.

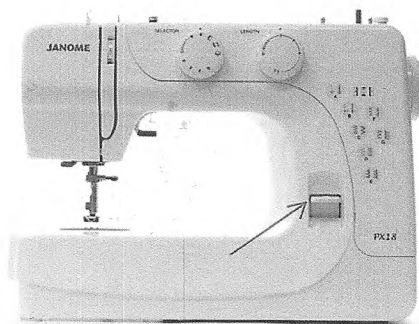
К натуральным текстильным волокнам растительного происхождения относятся хлопок, лен, пенька, джут, кенаф, конопля, крапива и такие экзотические волокна, как табардин.

ОТВЕТ:

Вопрос 9. Объясните, почему после нескольких стирок хлопчатобумажное постельное белье становится мягче?

ОТВЕТ: Потому что кусочки в ткани разбиваются.

Вопрос 10. Напишите название детали швейной машины, на которую указывает стрелка.



ОТВЕТ: Закрепка.

Вопрос 11. Выберите правильный ответ:

Челнок:

- а) сматывает нитку с катушки, подаёт её игле, затягивает стежок
- б) продвигает ткань на величину стежка
- в) захватывает петлю напуск, расширяет её, обводит вокруг шпульки, что позволяет обеспечить переплетение верхней и нижней нити.

ОТВЕТ: В

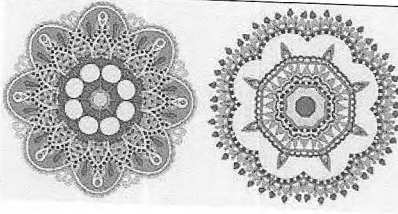
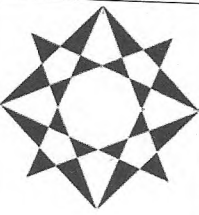
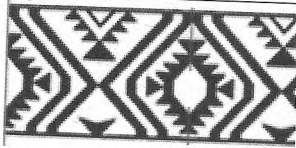
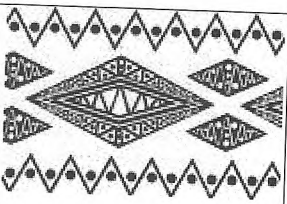
Вопрос 12. Выберите правильные ответы

Где находят применение изделия из «умного текстиля»

- а) в экипировке военнослужащих
- б) в создании школьной формы
- в) в создании одежды космонавтов
- г) в создании одежды для спортсменов
- д) в создании одежды для хирургов
- е) в создании одежды для шахтеров
- ж) в создании одежды для альпинистов

ОТВЕТ: В, Ж, Е, Г.

Вопрос 13. Определите, какой базовый элемент геометрического орнамента объединяет разные мотивы в орнаменте. Впишите в таблицу: какой мотив является основой в предложенных орнаментах.

мотив:			
1.	2.	3.	4.
			

ОТВЕТ:

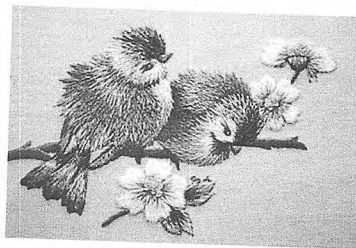
--	--	--	--	--	--	--

Вопрос 14. Хозяйка сварила кашу. Чтобы дольше сохранить ее горячей и дать «упреть», завернула кастрюлю в слой газеты и укрыла теплым одеялом. Что происходит в этом случае?

- а) бумага и одеяло замедляют скорость передачи тепла от горячей кастрюли к воздуху в комнате;
- б) бумага и одеяло согревают кастрюлю;
- в) бумага и одеяло не пропускают выходящие из кастрюли горячие пары наружу;
- г) хозяйка просто не знает физики: бумага и одеяло не могут сохранить кастрюлю горячей.

ОТВЕТ: В

Вопрос 15. Технику, в которой выполнена эта работа порой называют живописью на ткани. Известна она с глубокой древности и каждый народ привнес в неё свои неповторимые особенности. Как называется данная техника?



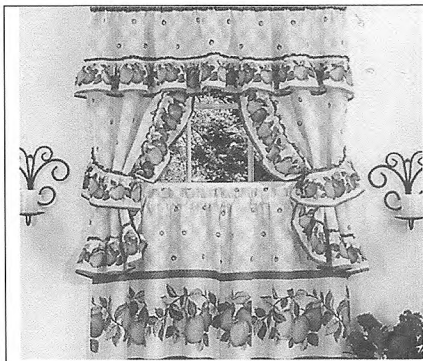
ОТВЕТ: Тканевая мозаика (мазок).

Вопрос 16. Определите название японского искусства вязания маленьких игрушек спицами или крючком. Укажите букву правильного ответа.

- а) оригами
- б) кинусайга
- в) омияге
- г) амигуруми

ОТВЕТ: Г

**Вопрос 17. Определите, в каком стиле выполнен дизайн штор на фотографии?
Укажите букву правильного ответа.**



- а) колониальный стиль
- б) бохо
- в) кантри
- г) скандинавский стиль

ОТВЕТ: Г

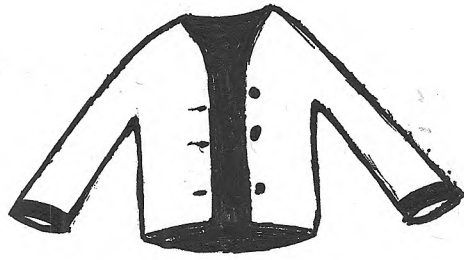
Вопрос 18. Ниже на рисунках приведены оборудование и инструменты для вышивания. Проанализируйте достоинства и недостатки современного оборудования. Запишите результат в таблицу.

Современная вышивальная машина	Пяльцы, игла
	

ОТВЕТ:

<p>Достоинства современного оборудования</p>	<p>Недостатки современного оборудования</p>
<p>Быстрая работа; Может быть выполнена большая работа за короткое время.</p>	<p>Может быть некачественно Может произойти сбой.</p>

Бланк для выполнения творческого задания



В моём эскизе одежды присутствуют такие вещи как: лёгкое, воздушное платье "ромашка", шляпа "Божья-коровка", джемпер (гёрный, джисковный), туфли на высоком каблуке (подшве), Белые носки (с гёрными полосками с верху.

Материалы которые понадобятся:

Фатин - для юбки(низа) платья. (Белый)

Ткань льняная и - для верха платья. (Белый).

Плетёная шляпка - (красная) в гёрный горошек.

Джемпер - для чего нужна гёрная джиска.

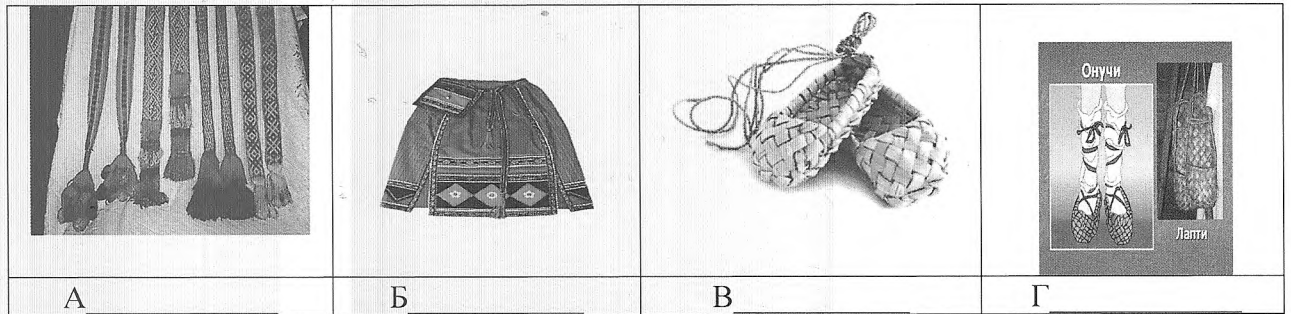
Туфли - (гёрные) на высокой каблуке (подшва).

Носки - (Белые) с 2-мя гёрными полосками с верху.

Лента - Атласная (жёлтая) - для пояса (завязки) для

Лента - Атласная (·) Обделки горла и подала платья.

Вопрос 19. Подпишите названия элементов русского народного костюма.



ОТВЕТ: А _____ Б кармак В ляпти Г онуци

Вопрос 20. Решите задачу.

1. Бутылка средства для мытья посуды стоит 80 рублей. Сколько средства для мытья посуды сможет купить пенсионер на 300 рублей в утренние часы, когда скидка составляет 10 %.

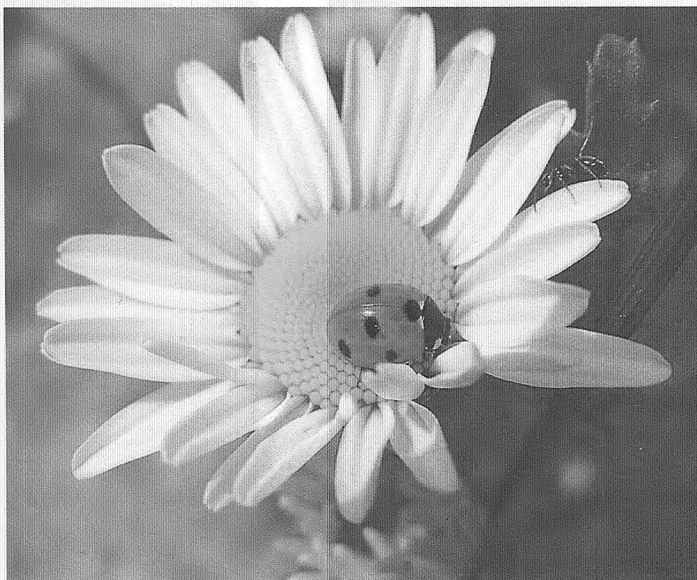
Решение: Если 80 руб - 100% скидка 10% $100\% - 10\% = 90\%$
 Тогда 1 бут. средства будет стоить 70 руб.
 $70 \cdot 4 = 280$ (руб.)

ОТВЕТ: Пенсионер сможет купить 4 бутылки средства.

ТВОРЧЕСКОЕ ЗАДАНИЕ

Вопрос 21.

Рассмотрите рисунок, и применяя метод ассоциации выполните эскиз модели одежды. Подберите материалы, необходимые для изготовления, отделку изделия и цвета (5 баллов)



Критерии оценивания творческого задания

№	Критерии оценивания	Максимальный балл	Фактический балл
1	Описание внешнего вида модели, согласно эскизу	1	1
2	Выбранный материал (ы) соответствует назначению изделия и эскизу	1	1
3	Эскиз выполнен аккуратно и качественно	1	1
4	При описании последовательности изготовления изделия использована правильная терминология	1	0
5	Предложены варианты декоративной отделки изделия	1	1
	ИТОГО:	5	4

ОТВЕТЫ:

Номер вопроса	Ответ участника олимпиады	Оценка жюри
1		
2	мшишшт, мшслсч, шркшт	1
3		
4		
5		
6		
7		
8		
9		
10	зшрстка	1
11	В	1
12		
13		
14		
15		
16	Г	1
17		
18		
19		
20	4 бутылки средства	1
21	эскиз, подбор материала, отделки	4
	ИТОГО БАЛЛОВ:	9

Подписи членов жюри

Зубова А.С. *Зубова*Демкина О.А. *Демкина*Руденко И.А. *Руденко* 9Сухомова Р.А. *Сухомова*Шандарова А.С. *Шандарова*

Муниципальный этап всероссийской олимпиады школьников по технологии
2021- 2022 учебный год

«Культура дома, дизайн и технологии»

7 класс

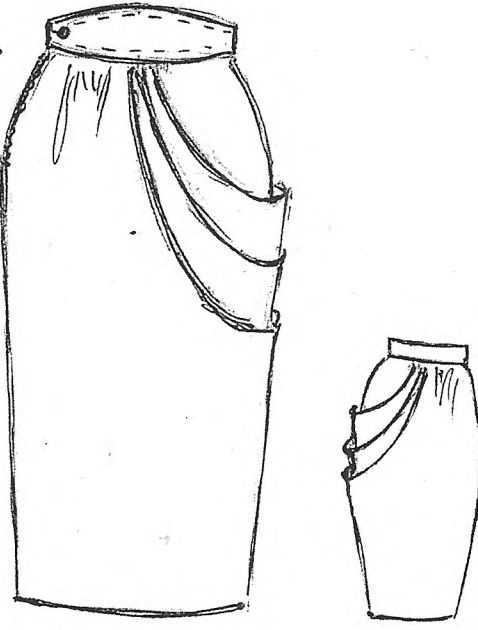
Практическое задание по моделированию

Время выполнения работы – 90 минут

Общее количество баллов за практическую часть - 35

Задание:

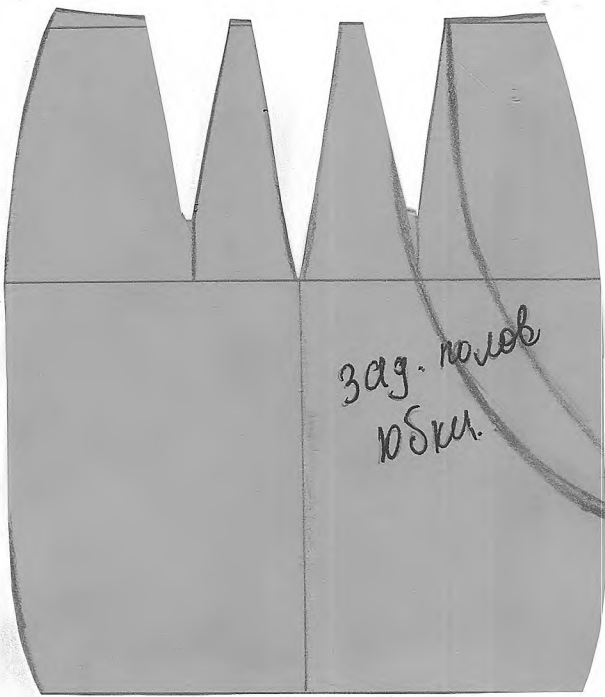
1. Внимательно прочитайте описание модели и рассмотрите эскиз.
2. Найдите различия с базовой конструкцией юбки (см. «Чертеж основы прямой юбки»).
3. В соответствии с эскизом нанесите новые фасонные линии и обозначьте ваши действия по моделированию на чертеже основы юбки (см. «Контроль практического задания»). Используйте для этого стрелки, значки, список, алгоритм действий и т. д.
4. Перенесите линии фасона на шаблон из цветной бумаги.
5. Изготовьте из цветной бумаги детали выкройки для раскладки на ткань.
6. Аккуратно наклейте детали выкройки на лист «Результаты моделирования».
7. Нанесите на детали выкройки необходимые надписи для раскроя.

Эскиз	Описание модели
	<p>Прямая удлиненная юбка из мягкой драпирующейся ткани. Юбка заужена по боковым швам.</p> <p>По переднему и заднему полотнищам юбки заложена драпировка, которая плавно уходит в боковой шов.</p> <p>Оставшиеся выточки на линии талии оформлены небольшой сборкой.</p> <p>Застежка «молния» находится в боковом шве.</p> <p>Верхний срез юбки оформлен фигурным втачным поясом.</p>

Шифр участника

78-07-01

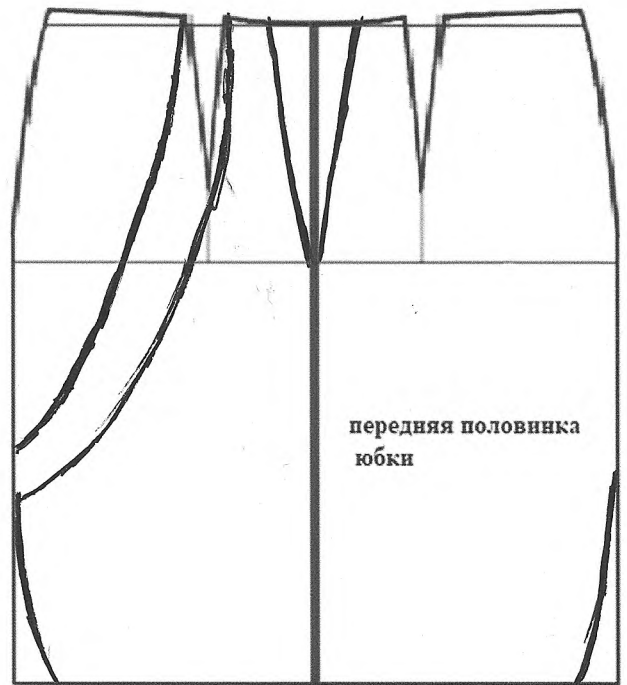
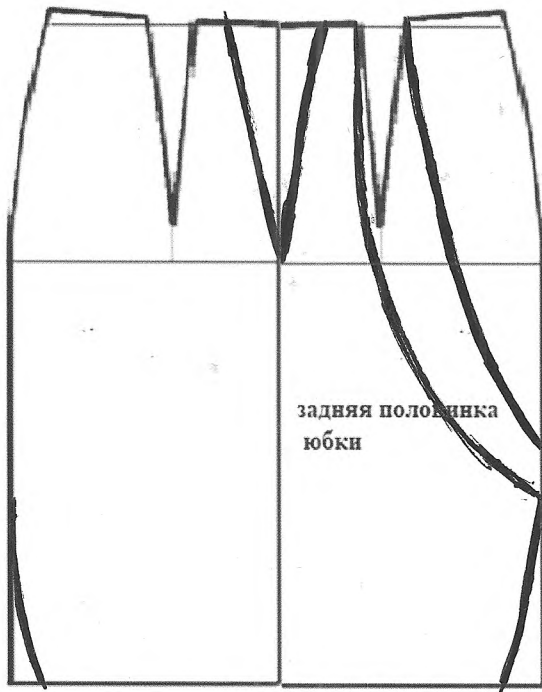
Результаты моделирования



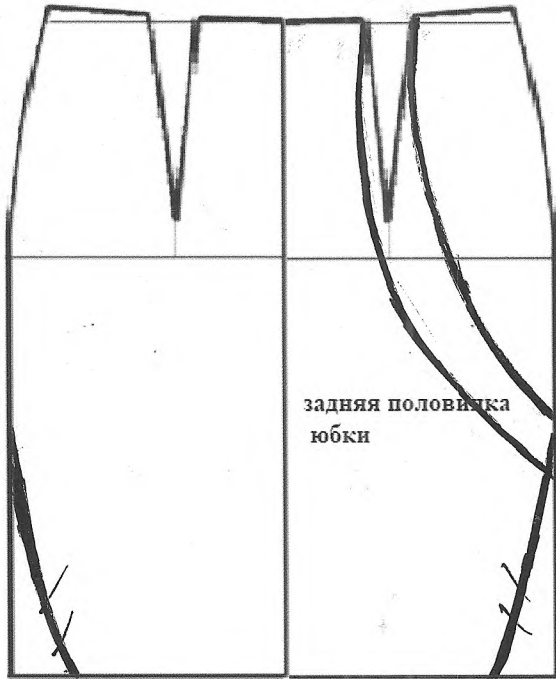
Шифр участника

Тр - 07 - 01

**Карта контроля практического задания по моделированию
с нанесенными линиями фасона изделия и необходимыми надписями**



Чертеж основы прямой юбки (цветной лист бумаги)



**Карта пооперационного контроля
«Моделирование юбки»**

Критерии оценки	Максимальные баллы	По факту
I. Нанесение линий фасона на основу чертежа	17	
1. Нанесение линий драпировки по переднему полотнищу юбки.	3	3
2. Нанесение линий драпировки по заднему полотнищу юбки.	3	3
3. Удлинение по заднему полотнищу и по переднему полотнищу юбки.	2	0
4. Заужение боковых швов к линии низа по переднему и заднему полотнищам юбки.	2	2
5. Выравнивание низа юбки по переднему и заднему полотнищам юбки.	2	0
6. Нанесение знака «сборка» по переднему и заднему полотнищам юбки.	1	0
7. Оформление фигурного пояса юбки.	2	0
8. Нанесение надписей на чертеже «разрезать», «закрыть», «заузить» на переднем и заднем полотнищах юбки.	1	0
9. Нанесение контрольных точек по ограничению застежки «молния».	1	0
II. Подготовка выкройки к раскрою:	18	
10. Правильность оформления драпировки (бокового шва) на переднем полотнище юбки.	2	2
11. Правильность оформления драпировки (бокового шва) на заднем полотнище юбки.	2	2
12. Наличие надписей названия деталей юбки.	2	2
13. Указание количества деталей.	2	0
14. Наличие направления нити основы на деталях юбки.	1	0
15. Указание сгиба и линии середины на деталях юбки.	1	0
16. Указание припусков на обработку.	2	0
17. Наличие контрольной метки расположения застежки.	1	0
18. Выполнение полного комплекта лекал — 3 детали.	2	0
19. Аккуратность выполнения работы.	3	3
Итого:	35	14/5

ВСЕРОССИЙСКАЯ ОЛИМПИАДА ШКОЛЬНИКОВ ПО ТЕХНОЛОГИИ
(МУНИЦИПАЛЬНЫЙ ЭТАП) ТЕОРЕТИЧЕСКИЙ ТУР
возрастная группа (9 класс)

Общая часть

Вопрос 1. Уровень мастерства, которого достигает человек на пути профессионального совершенствования – это...

- а) профессиональное творчество; б) профессиональное мастерство;
в) профессиональная компетентность; г) профессиональная деформация.

ОТВЕТ: б

Вопрос 2. Организация производства должна начинаться с выбора:

- а) рабочего места;
б) тактики;
в) стратегии;
г) продукции.

ОТВЕТ: в

Вопрос 3. Энергия, содержащаяся в подземной горячей воде и водяном паре – 0

ОТВЕТ: —

Вопрос 4. Экономические показатели, характеризующие уровень потребления населением продуктов питания и непродовольственных товаров, – это ... 0

потребления:

- а) нормативы;
б) формы;
в) критерии;
г) показатели.

ОТВЕТ: г

Вопрос 5. Технологическая операция - это: 0

- а) изменение форм, размеров и свойств материалов для получения определенного предмета;
б) ряд действий, в результате которых заготовка превращается в готовое изделие;
в) часть технологического процесса, выполненная на одном рабочем месте, одним рабочим;
г) строгое соблюдение всех требований в процессе изготовления изделия.

ОТВЕТ: б

Специальная часть

Вопрос 6. Фасон - это:

- а) внешние черты изделия, определяемые формой деталей, линиями, их соотношением, отделкой;
б) рисунок, выполненный с указанием основных размеров и других сведений об изображаемом предмете;

- в) соотношение отдельных частей в целом;
 г) внешнее очертание любого предмета или костюма.

ОТВЕТ: а

Вопрос 7. Объясните, какой способ изготовления ткани явился причиной возникновения фразеологизма, дошедшего до наших дней: «...положить зубы на полку».

ОТВЕТ: переплетение

Вопрос 8. В качестве загустителя в соусах, пирогах, сырах используется:

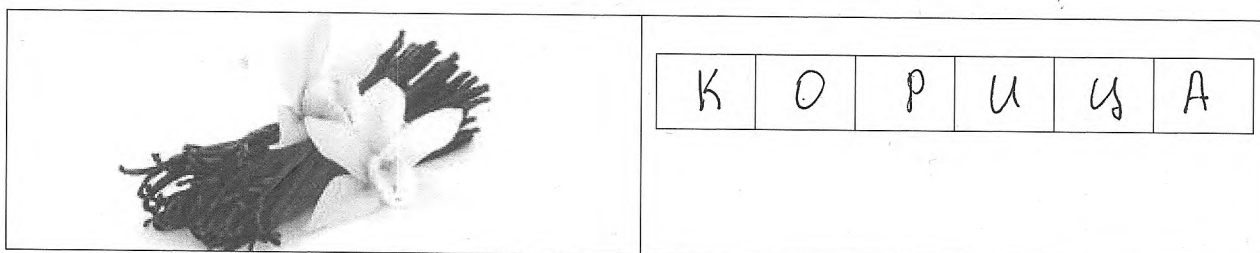
- а) соль;
 б) сода;
 в) крахмал;
 г) сахар.

ОТВЕТ: в

Вопрос 9. Объясните, как влияет излишнее количество сахара на свойства сдобного теста при выпечке?

ОТВЕТ: тесто хуже пропекается и не поднимается

Вопрос 10. Назовите растение, которое произрастает в Южной Америке, является «родственником» орхидей, имеет жёлто-белые цветы. После цветения на растении остаются зеленые стручки, которые подвергаются определённой технологии высушивания. После высухания стручков на них образуются белые кристаллы, указывающие на готовность семян, из которых впоследствии получают ингредиент с приятным запахом, активно применяемый в приготовлении десертов.



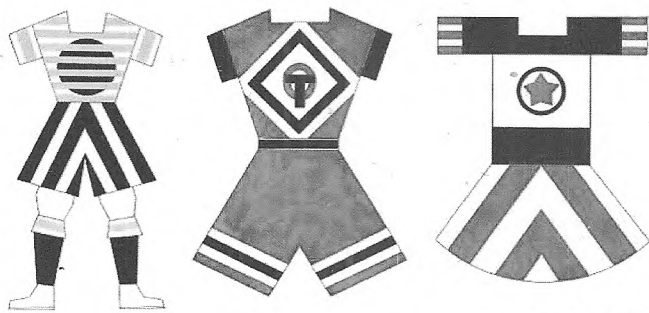
ОТВЕТ:

Вопрос 11. Если в последовательную цепь, состоящую из источника постоянного тока, ключа в замкнутом положении, двух электроламп включить конденсатор то:

- а) свечение лампочек увеличится;
 б) свечение лампочек исчезнет;
 в) свечение лампочек уменьшится.

ОТВЕТ: а

Вопрос 12. Вашему вниманию предложен проект моделей спортивной одежды Варвары Степановой (1925 г.) в котором использованы основные принципы конструктивизма, способствовавшего становлению современного художественного конструирования одежды. Назовите принципы, использованные модельером при проектировании данной одежды.



ОТВЕТ: использовали прямоугольные и квадратные вырезы, цветовая гамма, использовали узоры.

Вопрос 13. Что объединяет костюмы разных народов, названия которых перечислены ниже:

Армяк (Россия), архалук (Кавказ), бачкон (Армения), бешмет (Средняя Азия), бэрн (Англия), веста (Франция), аба (Ближний восток)

ОТВЕТ: цветовая гамма, узоры, вырезы

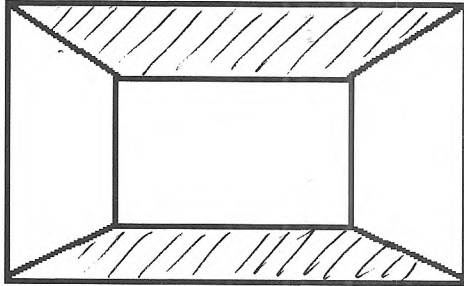
Вопрос 14. Определите, какой стиль явился прототипом коллекции всемирно известного британского дизайнера Джона Гальяно (John Galliano).

С первого взгляда на костюмы из коллекции Джона Гальяно, становится ясно, что для создания его моделей сарафанов, блузок, юбок, платьев, головных уборов и прочих деталей гардероба потрачено немало часов - как на исследования традиций народных костюмов, так и на вышивку и отделку ручной работы. Этот стиль может быть женственным и бунтарским, элегантным и небрежным, но неизменно одно - этот стиль притягивает взгляды и всегда смотрится свежо и оригинально.



ОТВЕТ: все, совмещенный стиль, дэвид

Вопрос 15. Вы ремонтируете квартиру малой площади. Предложите вариант решения, которое поможет Вам создать иллюзию удлинения помещения. Заштрихуйте нужные части помещения, изображённого в перспективе, которые следует изменить, используя строительные материалы (обои, краску, пластик и другие).



ОТВЕТ: с помощью обоев можно удлинить визуально боковые стены

Вопрос 16. Какой цвет в интерьере создает бодрое и жизнерадостное настроение:

- а) оранжевый;
- б) красный;
- в) синий;
- г) зеленый.

ОТВЕТ: 2

Вопрос 17. Какой линией чертежа по ГОСТу чертят линии видимого контура детали?

- а) сплошная основная тонкая;
- б) разомкнутая;
- в) сплошная волнистая;
- г) сплошная толстая основная;
- д) штрихпунктирная тонкая.

ОТВЕТ: 2

Вопрос 18. Определите и напишите при вывязывании какого изделия из пряжи, наблюдается определённая закономерность. Известно, что в третьем ряду петель в 2 раза меньше, чем в пятом, а в седьмом ряду в 3 раза больше, чем в третьем. Сумма петель в этих трёх рядах составляет 36 петель. Сколько петель содержит каждый перечисленный ряд? В какой конструкции изделия может наблюдаться такая закономерность?

ОТВЕТ: при вязании свитера

Вопрос 19. Решите задачу.

После удержания налога на доходы, шеф-повар кафе получил 69600 руб. Определите заработную плату шеф-повара с учётом ставки НДФЛ (налог на доходы физических лиц) в РФ.

ОТВЕТ: -

Вопрос 20. К постоянным(ежемесячным) семейным расходам относятся:

- а) оплата жилья;
- б) подарки;
- в) досуг;
- г) питание семьи.

ОТВЕТ: а, г

ТВОРЧЕСКОЕ ЗАДАНИЕ

Вопрос 21. Творческое задание (5 баллов)

1. Предложите модель блузки для дискотеки.
2. Выполните эскиз (в цвете) модели.
3. Опишите внешний вид модели по предложенной форме.

Бланк для выполнения творческого задания

Эскиз модели



Описание модели

1. Стиль: USKO, disco
2. Функциональность / назначение модели близки можно носить как каждый день, так и на дискотеку
3. Рекомендуемые материалы: хлопчатобумажная ткань или атласная, ~~ситец~~ портбелая, ткань
4. Последовательность изготовления изделия выкроеваем из ткани выкройку, шьем юбку, рукава, пришиваем манжеты на рукава и шьем юбку. Детализация: прошиваем строчки и потайная молния снизу, а также воротник (каждой форме (серия V))

Шифр участника Тг-09-01

Критерии оценивания творческого задания

№	Критерии оценивания	Максимальный балл	Фактический балл
1	Описание внешнего вида модели, согласно эскизу	1	0
2	Выбранный материал (ы) соответствует назначению изделия и эскизу	1	1
3	Эскиз выполнен аккуратно и качественно	1	1
4	При описании последовательности изготовления изделия использована правильная терминология	1	0
5	Предложены варианты декоративной отделки изделия	1	0
ИТОГО:		5	2

ОТВЕТЫ:

Номер вопроса	Ответ участника олимпиады	Оценка жюри
1	б	1
2	в	1
3		
4		
5		
6	а	1
7		
8	в	1
9		
10		
11		
12		
13		
14		
15		
16		
17	2	1
18		
19	а, 2	1
20		
21		
ИТОГО БАЛЛОВ:		2 8

Подписи членов жюри

Зубова А.С. *Зубова*
 Демидова О.А. *Демидова*
 Руденко И.А. *Руденко*
 Слуханова И.А. *Слуханова*
 Шадровская А.С. *Шадровская*

Муниципальный этап всероссийской олимпиады школьников по технологии
2021- 2022 учебный год
«Культура дома, дизайн и технологии»
9 класс

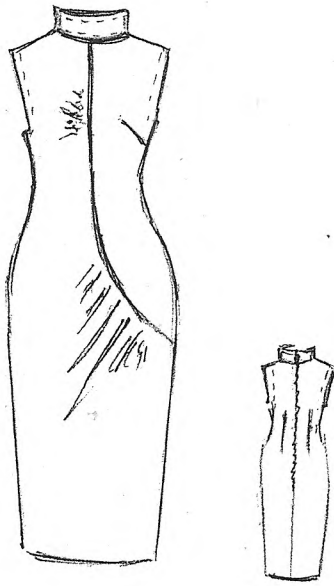
Практическое задание по моделированию основы платья

Время выполнения работы – 90 минут

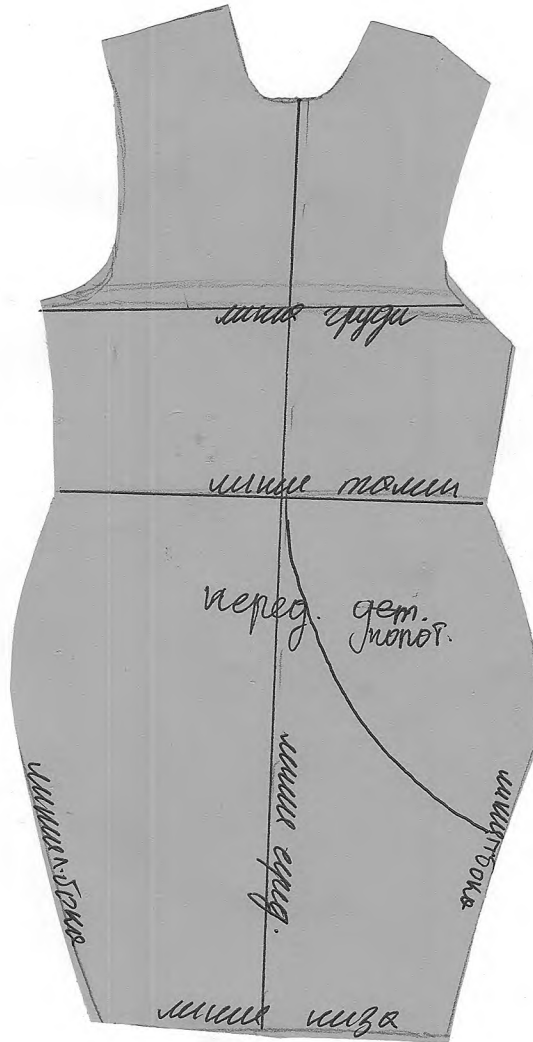
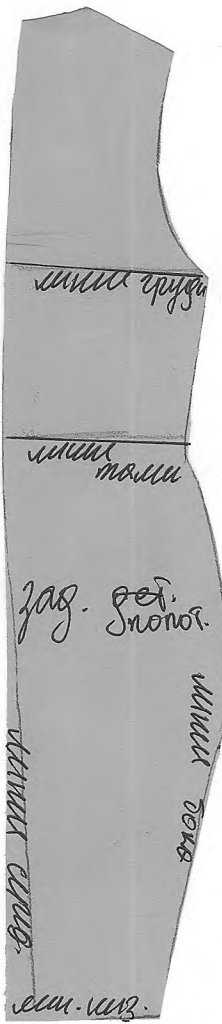
Общее количество баллов за практическую часть -35

Задание:

- Внимательно прочитайте описание модели и рассмотрите эскиз.
- Найдите различия заданного плечевого изделия с базовой конструкцией (см. «Чертеж основы»).
- В соответствии с эскизом нанесите новые фасонные линии на чертеж полочки и спинки, обозначьте ваши действия по моделированию (см. «Контроль практического задания»). Используйте для этого стрелки, значки, список, алгоритм действий и т. д.
- Перенесите линии фасона на шаблон из цветной бумаги.
- Изготовьте из цветной бумаги детали выкройки платья для раскладки на ткань.
- Аккуратно наклейте деталь выкройки платья на лист «Результаты моделирования».
- Нанесите на детали выкройки необходимые надписи для раскроя.

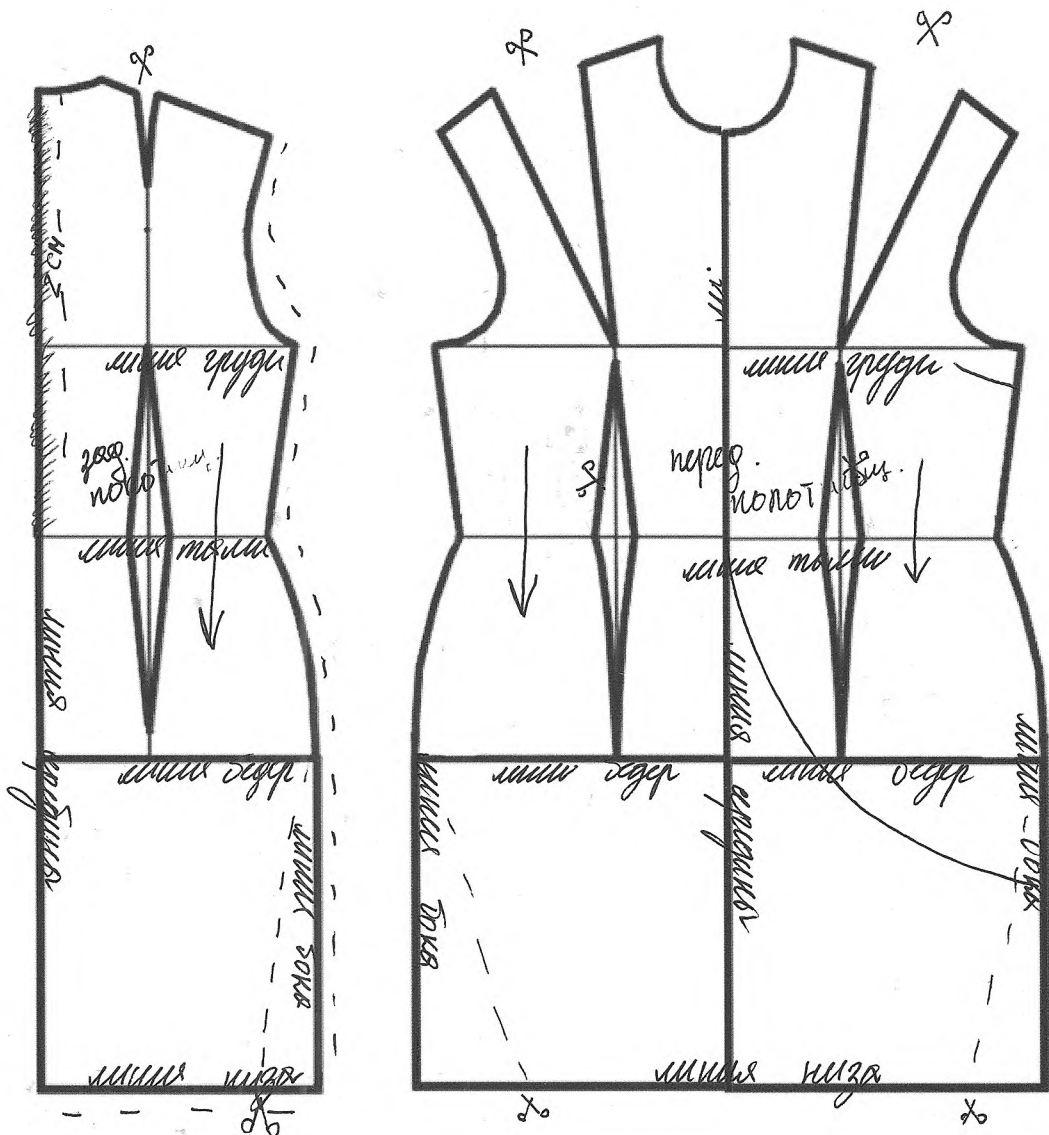
Эскиз	Описание модели
	<p>Вечернее удлиненное платье из хорошо драпирующейся ткани.</p> <p>Горловина платья расширена и углублена для воротника «хомут». Воротник раскроен «по косой» из прямоугольного куска ткани.</p> <p>Платье украшает декоративный рельеф, он проходит посередине полочки и плавно уходит в боковой шов. По рельефу в нижней части запроектирована драпировка.</p> <p>Нагрудные выточки переведены: одна в боковой шов, другая в легкую сборку на рельефе. Талиевые выточки по полочки отсутствуют.</p> <p>Платье заужено по линии низа.</p> <p>Застежка «молния» расположена в среднем шве спинки.</p>

Результат моделирования (приклеить готовые выкройки модели)



Контроль практического задания

Нанесение линий фасона и необходимых надписей на чертеж основы платья



Шифр участника 19-09-01

Карта пооперационного контроля
«Моделирование плечевого изделия»

Критерии оценки	Максимальные баллы	По факту
I. Нанесение линий фасона на основу чертежа	17	
1. Оформление линии фигурного рельефа на полочке.	2	2
2. Нанесение линий расширения в области драпировки.	2	0
3. Перенос нагрудных выточек на полочке.	2	0
4. Удлинение полочки и спинки.	1	0
5. Заужение боковых швов к линии низа по полочке и спинке.	2	2
6. Выравнивание низа изделия по полочке и спинке.	2	0
7. Расширение и углубление линий горловины по полочке и спинке.	1	0
8. Нанесение знака «убрать» на талиевых выточках.	1	0
9. Нанесение линий обтачки по полочке и спинке.	1	0
10. Нанесение надписей на чертеже «разрезать», «закрыть», «заузить» на полочке и спинке.	2	2
11. Нанесение контрольной точки по ограничению застежки «молния».	1	1
II. Подготовка выкройки к раскрою:	18	
12. Правильность оформления драпировки на полочке.	3	0
13. Наличие надписей названия деталей.	2	2
14. Указание количества деталей.	2	0
15. Наличие направления нити основы на деталях.	1	1
16. Указание сгиба и линии середины на деталях.	1	1
17. Указание сборки на детали полочки.	1	0
18. Указание припусков на обработку каждого среза изделия.	2	1
19. Наличие контрольной метки расположения застежки.	1	1
20. Выполнение полного комплекта лекал — 5 деталей.	2	0
21. Аккуратность выполнения работы.	3	3
Итого	35	165.

ВСЕРОССИЙСКАЯ ОЛИМПИАДА ШКОЛЬНИКОВ ПО ТЕХНОЛОГИИ
(МУНИЦИПАЛЬНЫЙ ЭТАП) ТЕОРЕТИЧЕСКИЙ ТУР

возрастная группа (10-11 классы)

Общая часть

Вопрос 1. Для связывания радиоактивных отходов используется метод кальцинированияОТВЕТ: кальцинирование

Вопрос 2. Назовите стороны профессиональной мобильности?

- а) объективная;
- б) субъективная;
- в) профессиональная;
- г) характерологическая.

ОТВЕТ: а, б, г

Вопрос 3. Ограничение круга работ, выполняемых в каждом производственном звене: рабочем месте, цехе, предприятии, называется ... производства:

- а) специализацией;
- б) сосредоточением;
- в) концентрацией;
- г) интеграцией.

ОТВЕТ: а

Вопрос 4. Что из перечисленного относится к научному открытию?

- а) разработка устройств радиосвязи;
- б) разработка дифференциального исчисления;
- в) прививка оспы (Э. Дженнер);
- г) использование цемента в Древнем Египте;
- д) обнаружение явления электромагнитной индукции (М. Фарадей);
- е) использование антибиотиков;
- ж) трудовая теория стоимости (А. Смит);
- з) разработка паровой машины (Дж. Уатт).

ОТВЕТ: в, д, е

Вопрос 5. Автоматический входной контроль всех данных, поступающих по сети, осуществляет ...

- а) браузер;
- б) межсетевой шлюз;
- в) роутер;
- г) брандмауэр.

ОТВЕТ: г

Специальная часть

Вопрос 6. Вам предложены два образца ткани с разной плотностью. Сравнив образцы по весу, закончите утверждение:

«Ткань с большей плотностью переплетения нитей тяжелее и лучше сдерживает тепло».

ОТВЕТ:

Вопрос 7. Определите общие и различные характеристики льна и хлопка. Внесите цифры в соответствующие колонки таблицы, пользуясь исходными данными.

Характеристики: 1. Воздухопроницаемость. 2. Высокая гигроскопичность. 3. Прочность. 4. Растяжимость. 5. Защита от ультрафиолета. 6. Теплопроводность. 7. Эластичность. 8. Электрризуемость. 9. Устойчивость к размножению бактерий. 10. Гипоаллергенность.

Ответ:

Общие характеристики	Различные характеристики
1, 2, 4, 5, 8, 9, 10 +++++ + +	3, 6, 7

ОТВЕТ:

Вопрос 8. Назовите современную технологию, позволяющую создать подобие текстильного материала. Изделия из этого материала не имеют ни швов, ни стыков. Материал также усиливает звукоизоляционные свойства.

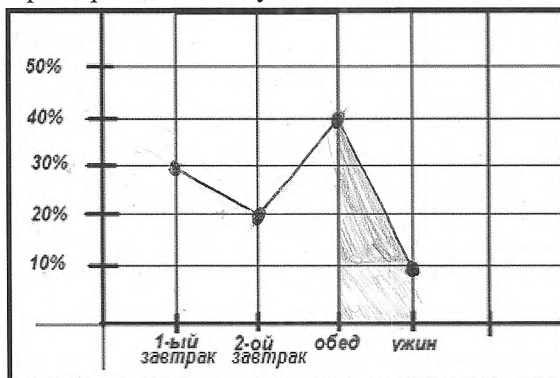
Технологию можно применять на любых поверхностях: плоских, объёмных и других.



Ответ: *флексирование (эффект безшвита)*

ОТВЕТ: *флексирование (эффект безшвита)*

Вопрос 9. Диетологи рекомендуют дневную норму зимнего рациона питания распределить по калорийности на 4 приема: утренний завтрак – 0,3; второй завтрак – 0,2; обед – 0,4; ужин – 0,1. Составьте линейную диаграмму, указав эти значения точками, преобразовав данные значения в проценты. Отметьте (заштрихуйте) на диаграмме область в которой любое значение калорийности съеденной пищи непременно приведёт к увеличению веса даже при хорошем обмене веществ. Придерживайтесь указанных значений в любом возрасте!



ОТВЕТ: *обед - ужин*

Вопрос 10. Модельер исследовал и проанализировал механику крыльев насекомых, после чего разработал новые формы запахиивания, или наслоения верхней одежды. Какой метод проектирования использовал специалист?

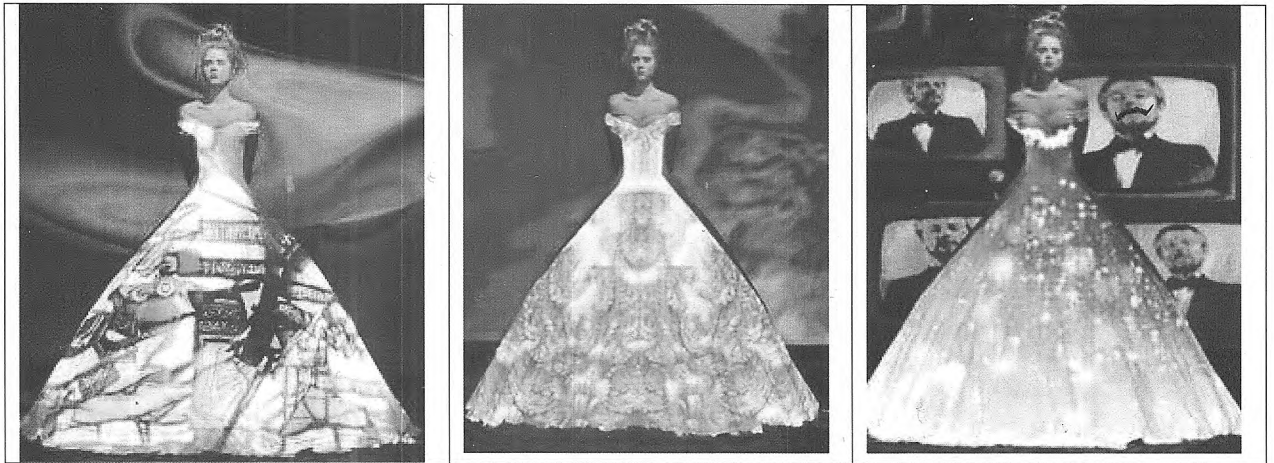
ОТВЕТ: *фрактальный*

Вопрос 11. Назовите критерий посадки швейного изделия на фигуре человека.

ОТВЕТ: *баланс*

б а л а н с

Вопрос 12. Благодаря новым технологиям 3D-проекции, дизайнер Франк Сорбь продемонстрировал интересную коллекцию, сделав из одного платья 14 вариантов новых нарядов.



Напишите термин, характеризующий технологию, которая позволяет получать на основе одной модели несколько новых нарядов.

ОТВЕТ: *принт, перекрашивание, (визуализация)*

Вопрос 13. Определите экономию электроэнергии в течение одного месяца за счёт местного электроосвещения рабочего стола площадью 2 м² в комнате площадью 10 м², если свет используется 5 часов в день, а норма освещения рабочего места составляют 30 Вт/м².

ОТВЕТ: *0,027*

Вопрос 14. В России существуют различные виды вышивки. Перечислите техники вышивки гладью (не менее пяти).

ОТВЕТ: *1. веерная гладь
2. теневая гладь
3. плоская гладь
4. гладь с настилкой
5. сетчатый шов*

Вопрос 15. Установите соответствие

			
1	2	3	4
а) карго	б) палаццо	в) кюлоты	г) леггинсы

ОТВЕТ: 1 - б, 2 - г, 3 - а, 4 - в.

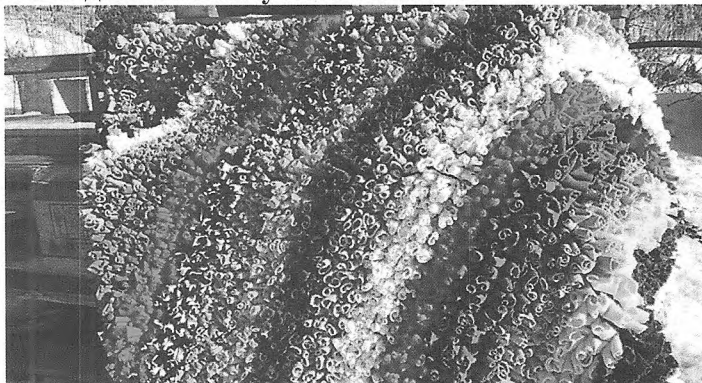
Вопрос 16. В настоящее время изделия могут быть изготовлены с помощью аддитивных технологий методом роботизированного 3D – вязания. Изделие, женский жакет, полученное с помощью этих технологий, не имеет швов. Определите и запишите по одному преимуществу и одному недостатку данной технологии.

ОТВЕТ:

Преимущество время изготовления; нет швов

Недостаток дороговизна изделий (электричество, сырье и т.д.)
большие

Вопрос 17. Как называется данная лоскутная техника?



- а) «Бабушкин сад»
- б) «Ляпочиха»
- в) «Русский квадрат»
- г) «Акварель»

ОТВЕТ: 5

Вопрос 18. Процесс создания любого швейного изделия укладывается в следующую технологическую цепочку:

1. Эскиз
2. Конструкция
3. Технология
4. Получение готового изделия

ОТВЕТ: 1 → 2 → 3 → 4 (1234)

Назовите профессии, соответствующие каждому этапу.

1. модельер
2. художник-конструктор
3. технолог швейного производства
4. швея, портной

Вопрос 19. Предложите 3 профессии, включая профессии будущего, в которых могут применяться технологии дополненной реальности и виртуальная реальность.

ОТВЕТ: дизайнер, архитектор, геймдизайнер, моушн-дизайнер
(скрип, графич. шб, анимационный)

Вопрос 20. Назовите преимущества оборудования с ЧПУ, применяемых в швейном производстве, с точки зрения ресурсосберегающих технологий.

ОТВЕТ: ~~быстро~~ облегчает процесс создания разработки
(технология произв-ва)

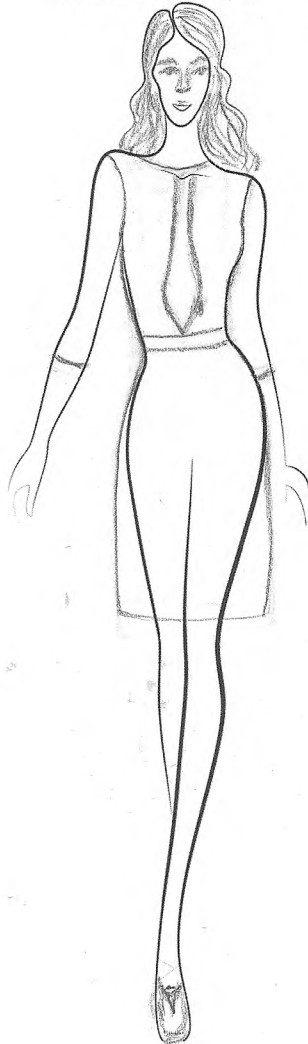
Вопрос 21. ТВОРЧЕСКОЕ ЗАДАНИЕ (5 баллов)

Предложите модель платья для работы в офисе.

1. Выполните художественный эскиз этой модели в цвете.
2. Выполните описание своей модели по предложенной форме.

Бланк для выполнения творческого задания

Эскиз модели



Описание модели

1. Стиль: классический

2. Функциональность / назначение модели для работы в офисе.
(Удобно, сдержанный декор, строгость)

3. Рекомендуемые материалы: трикотаж

4. Последовательность изготовления изделия выполня втачив перер состоит
из 1 детали, а задняя часть из 2 деталей (сзади полая часть

на
→
сшить

исполнен). Идет по вытачке пояса (3 детали - 1 для перер. части,
2 для задн. части). На пояске приделана планка (1 деталь), ко-
торой доходят острые концы пояса
втачиваются рукава длиной $3/4$ ~~от длины рукава~~ приблизно
Олина татья на пару см. выше колена.

Сшить боковые расширения в области бедер. Для
каждой детали необходимо сшить припуски (для обработ-

Сшить плечевое расширение и горловины (плечевое)
Ширина припаянного 2 см.


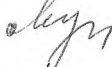


Критерии оценивания творческого задания

№	Критерии оценивания	Максимальный балл	Фактический балл
1	Описание внешнего вида модели, согласно эскизу	1	0
2	Выбранный материал (ы) соответствует назначению изделия и эскизу	1	1
3	Эскиз выполнен аккуратно и качественно	1	1
4	При описании последовательности изготовления изделия использована правильная терминология	1	0
5	Предложены варианты декоративной отделки изделия	1	0
ИТОГО:		5	2

ОТВЕТЫ:

Номер вопроса	Ответ участника олимпиады	Оценка жюри
1	кальциевый	1
2	а, б, г	1
3	а	1
4		
5	г	1
6		
7		
8	флюксирование (экспорт барнард)	1
9		
10		
11	баланс	1
12		
13		
14		
15	в, г, а, б	1
16		
17	б	1
18	модельер, художник-коваль, техн. ков. пр., ювелир	1
19		
20		
21		2
ИТОГО БАЛЛОВ:		11

Подписи членов жюри

Зубова А.С. ЛЗубов
 Демидова О.А.  9
 Мухомова Л.А. 
 Рязанова Н.А.  Мандровская А.С. 

Муниципальный этап всероссийской олимпиады школьников по технологии
2021- 2022 учебный год
«Культура дома, дизайн и технологии»
10-11 класс

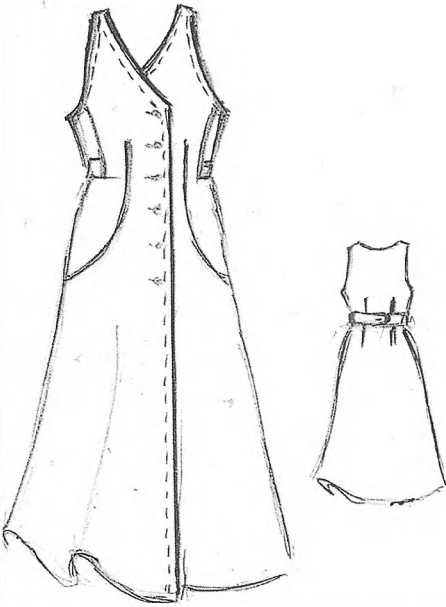
Практическое задание по моделированию основы платья

Время выполнения работы – 90 минут

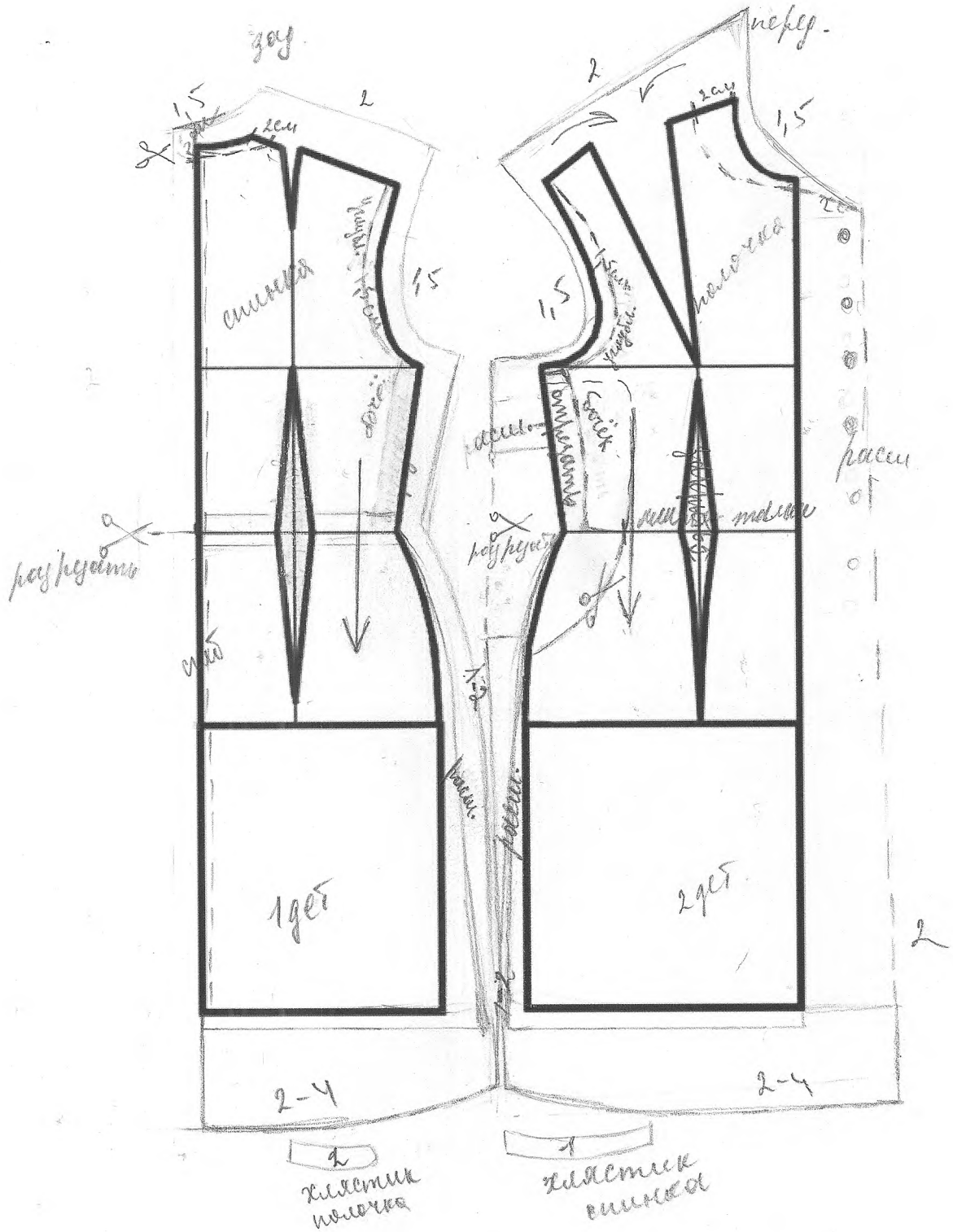
Общее количество баллов за практическую часть - 35

Задание:

- Внимательно прочитайте описание модели и рассмотрите эскиз.
- Найдите различия заданного плечевого изделия с базовой конструкцией (см. «Чертеж основы»).
- В соответствии с эскизом нанесите новые фасонные линии на чертеж полочки и спинки, обозначьте ваши действия по моделированию (см. «Контроль практического задания»). Используйте для этого стрелки, значки, список, алгоритм действий и т. д.
- Перенесите линии фасона на шаблон из цветной бумаги.
- Изготовьте из цветной бумаги детали выкройки платья для раскладки на ткань.
- Аккуратно наклейте деталь выкройки платья на лист «Результаты моделирования».
- Нанесите на детали выкройки необходимые надписи для раскроя.

Эскиз	Описание модели
	<p>Удлиненное платье для лета, расширенное по боковым швам. Горловина по спинке и полочки расширена на 2 см. Пройма углублена на 1,5 см. Платье имеет одностороннюю застежку на пуговицы.</p> <p>Полочка платья имеет фигурный отрезной рельеф от центра груди до бокового шва. Для приталивания на полочке запланирован отрезной бочек. Раствор талиевой выточки на полочке распределен на выточку в бочке и выточку в рельефе.</p> <p>Талиевая выточка по спинке перенесена в отрезной бочек.</p> <p>Платье имеет отрезную линию талии по спинке и частично по полочке. По линии талии от бочка на полочке и далее по спинке запланирован хлястик.</p>

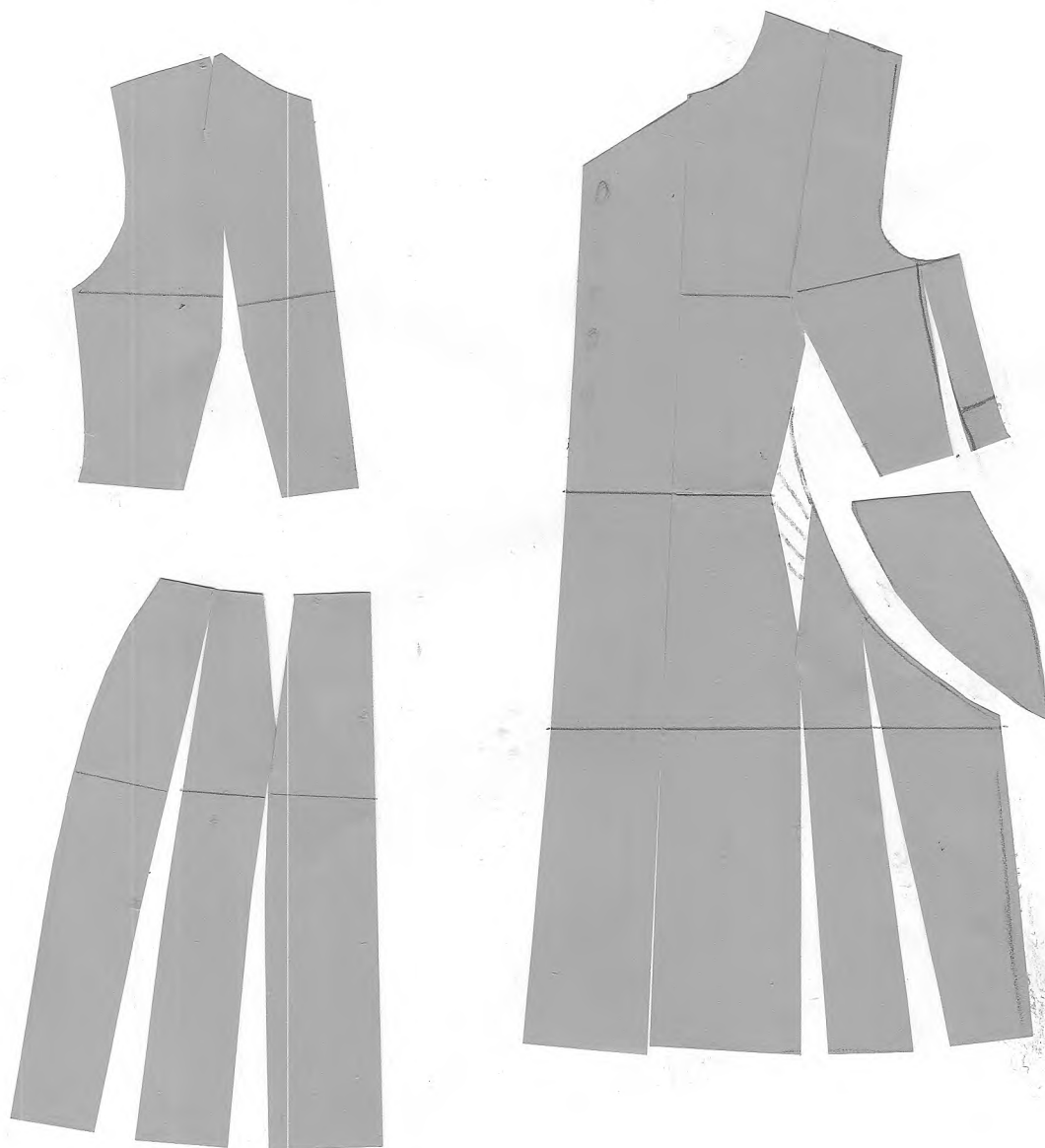
Карта контроля практического задания по моделированию
с нанесенными линиями фасона изделия и необходимыми надписями



Шифр участника

Тр-11-01

Результаты моделирования



Шифр участника

Тг - 11-01

**Карта пооперационного контроля
«Моделирование плечевого изделия»**

№ п/п	Критерии	Баллы	Баллы по факту
	Нанесение новых линий фасона и надписей на чертеже основы платья	24	
1.	Оформление линии фигурной боковой части полочки. ✓?	2	2
2.	Перенос нагрудной вытачки на полочке. ✓?	1	1
3.	Нанесение линии «отрезать» по линии талии на полочке и спинке. ✓	1	1
4.	Оформление линии бочка на полочке.	2	2
5.	Расширение полочки на величину застежки. ✓	1	1
6.	Расширение горловины полочки и спинки. ✓	1	1
7.	Оформление горловины полочки и спинки. ✓	1	1
8.	Перенос талиевой вытачки на спинке и оформление линии бочка на спинке. ✓	2	0
9.	Углубление проймы на полочке и спинки. ✓	2	1
10.	Сокращение плечевого среза на полочке и спинки. ✓?	2	0
11.	Оформление новой линии проймы по полочке и спинки. ✓?	2	0
12.	Удлинение юбки по полочке и спинке. ✓	1	1
13.	Расширение юбки полочки и спинки по низу. ✓ -	1	1
14.	Выравнивание юбки полочки и спинки по линии низа. ✓	1	1
15.	Нанесение цельнокроеной линии обтачки проймы, горловины и подборта. ✓?	2	1
16.	Нанесение линии хлястика на спинке. ✓	1	0
17.	Наличие надписи «закрыть», «разрезать», «отрезать» по полочке и спинке платья. ✓	1	1
	Подготовка выкроек платья к раскрою	11	
18.	Наличие надписей название деталей. ✓	1	1
19.	Указание количества деталей. ✓	1	1
20.	Наличие направления долевой нити на деталях. ✓	1	1
21.	Указание сгиба или разреза деталей, линии середины на деталях. ✓	1	1
22.	Наличие припусков на обработку каждого среза. ✓	1	1
23.	Наличие контрольных меток расположения застежки. ✓	1	1
24.	Выполнение полного комплекта лекал — 9 деталей. ✓	2	0
25.	Аккуратность выполнения моделирования. ✓	3	3
	Итого	35	24